

LE NOVITÀ DI QLIKVIEW 11

QlikView 11 porta la Business Discovery a un livello superiore in quanto consente agli utenti di condividere in modo ancora più facile le informazioni con i colleghi, supportando implementazioni di classe enterprise più estese grazie a una migliore gestibilità e assicurando un'esperienza mobile ottimale.

Con QlikView 11 gli utenti aziendali possono eseguire ricerche e interagire con analisi e dashboard dinamici da qualsiasi dispositivo. Inoltre, possono formulare domande e fornire risposte autonomamente o in gruppi, creare nuovi percorsi per arrivare alle informazioni e prendere decisioni. Non occorre più rivolgersi all'IT per chiedere aiuto su una nuova query oppure segnalare le nuove domande. Il ruolo dell'IT nell'ambito della Business Discovery è garantire una forma di Business Intelligence (BI) self-service volta a raccogliere e distribuire i dati rilevanti, assicurando al contempo sicurezza, scalabilità e performance.

SOCIAL BUSINESS DISCOVERY

La Business Discovery consente agli utenti aziendali di collaborare alle attività di analisi. Gli utenti possono infatti porre quesiti e rispondere al flusso di domande sul business all'interno di gruppi formali o informali, in tempo reale e in modo asincrono, lavorando insieme per analizzare i dati e definire nuovi percorsi per ottenere informazioni.

Le nuove funzionalità di social Business Discovery offerte da QlikView 11 sfruttano le funzionalità di collaborazione esistenti della piattaforma QlikView, inclusi oggetti di collaborazione, segnalibri condivisi, integrazione con Microsoft Office® e componenti web di QlikView per l'uso con Microsoft SharePoint®.

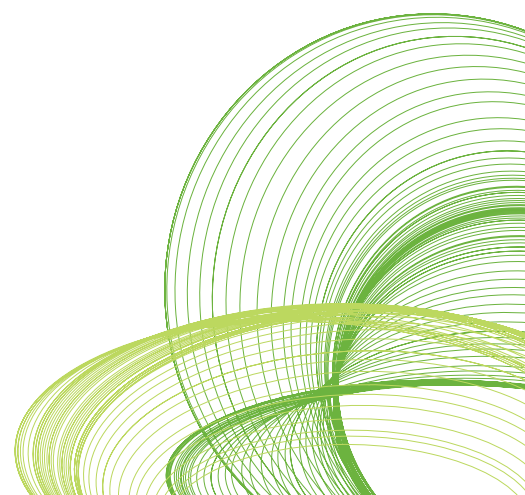
SESSIONI COLLABORATIVE PER DECIDERE INSIEME

Le sessioni collaborative migliorano la qualità delle decisioni aziendali per gli utenti mobile e dislocati su sedi diverse che lavorano in team

LE 5 AREE TEMATICHE DI QLIKVIEW 11

QlikView 11 offre agli utenti aziendali più fonti da cui ricavare informazioni: dati, persone e luoghi. Ciò significa prendere decisioni sul posto con la Business Discovery mobile, favorire processi di decision making con la social Business Discovery e adottare decisioni incentrate sull'analisi dei dati. Grazie agli investimenti nelle cinque aree tematiche seguenti, QlikView ha potuto fare un salto in avanti e diventare lo standard per la Business Discovery:

- Social Business Discovery
- Analisi comparativa
- Business Discovery Mobile
- Piattaforma rapida di app. analitiche
- Piattaforma di classe enterprise

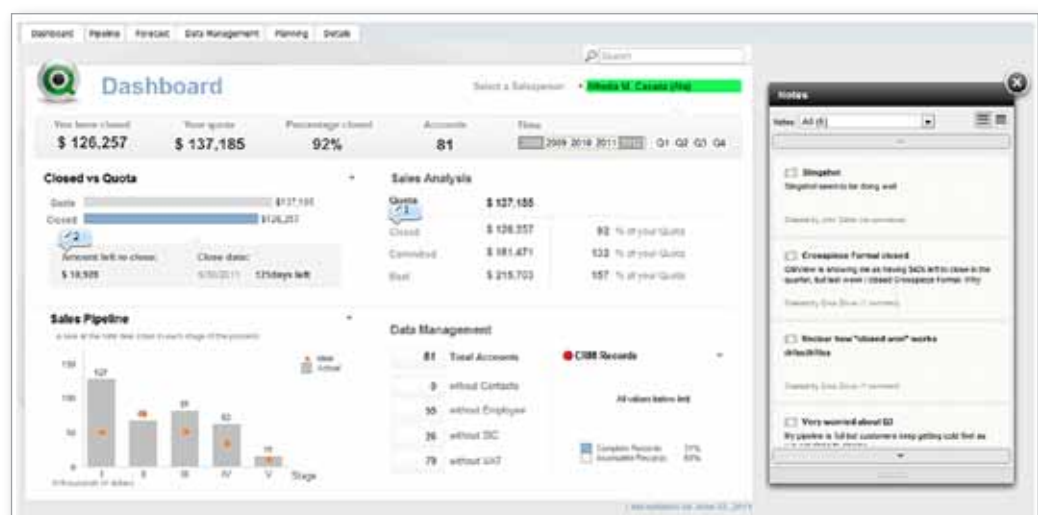


al fine di analizzare le informazioni e prendere decisioni. Gli utenti possono interagire in modo congiunto e in tempo reale con un documento QlikView, condividendo le selezioni e testando insieme gli scenari per ricavare informazioni e risolvere i problemi. All'occorrenza il documento QlikView può anche essere condiviso con altre persone, inclusi coloro che non dispongono di una licenza QlikView. Un utente può invitare altri utenti a prendere parte a una sessione distribuendo loro una URL da usare una volta sola. Tutti i partecipanti interagiscono in contemporanea con la stessa applicazione QlikView per l'intera durata della sessione, il tutto senza che il controllo passi manualmente da un utente all'altro. Le sessioni collaborative sono supportate sia da tablet che da smartphone, oltre che dai PC fissi e portatili.

ANNOTAZIONI PER MIGLIORARE IL CONTESTO E DOCUMENTARE IL PROCESSO DECISIONALE

Con la novità di QlikView 11 relativa all'uso delle note sugli oggetti di collaborazione, gli utenti possono discutere sui contenuti di QlikView (vd. Figura 1). Se un utente crea note associate a qualsiasi oggetto QlikView, altri utenti possono aggiungere il loro commento e dare così origine a thread di discussione. Gli utenti possono anche acquisire snapshot delle loro selezioni e includerle nella discussione in modo che altri possano tornare allo stesso punto dell'analisi in fase di revisione di note e commenti. QlikView acquisisce lo stato dell'oggetto (le selezioni dell'utente), individua chi ha scritto note o commenti e quando e tiene traccia del processo decisionale.

Figura 1: Annotazioni per migliorare il contesto e documentare il processo decisionale



© 2011 QlikTech

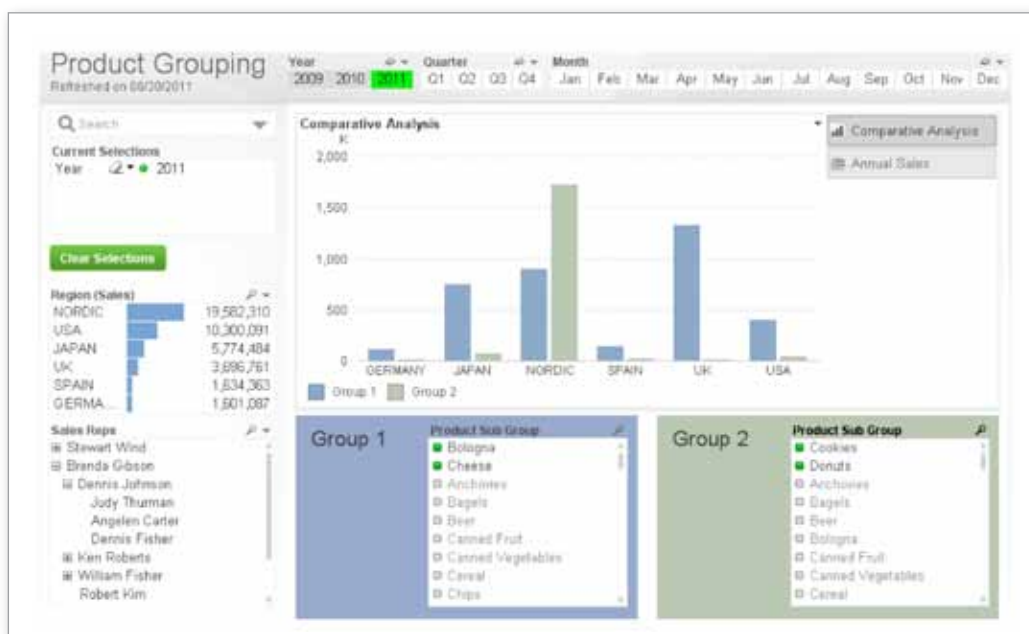
ANALISI COMPARATIVA

QlikView 11 porta le funzionalità di analisi associativa di QlikView a un livello superiore.

ESECUZIONE DI ANALISI COMPARATIVE PER UN QUADRO PIÙ APPROFONDITO

L'analisi comparativa consente agli utenti aziendali di scoprire nuovi dettagli durante l'analisi delle informazioni in QlikView. Gli utenti possono ora confrontare e interagire con più viste o diversi stati di selezione dei dati (vd. Figura 2). Ciò rende più semplice individuare non solo tendenze, scostamenti o differenze, ma anche modelli d'uso, opportunità, minacce e relative performance.

Figura 2: Analisi comparativa per un quadro più dettagliato



© 2011 Qliktech

BUSINESS DISCOVERY MOBILE

Con la Business Discovery mobile, gli utenti possono ottenere informazioni *sul posto* e sfruttare il vantaggio di trovarsi in un certo luogo in un determinato momento. QlikView on Mobile mette a disposizione dei dispositivi mobile vere funzionalità di Business Discovery e tutta la potenza di QlikView.

MAGGIORE SEMPLICITÀ E MIGLIORE TIME-TO-VALUE GRAZIE AL SUPPORTO DI PIÙ PIATTAFORME MOBILE

Per garantire una maggiore semplicità e un migliore time-to-value, le organizzazioni possono sfruttare l'investimento in QlikView consentendo agli utenti di accedere alle loro applicazioni QlikView tramite browser HTML5 su più dispositivi tablet. Ciò garantisce un'esperienza ottimale in termini di applicazioni QlikView su tablet e PC — sia fissi che portatili — in quanto il livello di funzionalità e interattività è sempre lo stesso. Inoltre, non è più necessario attendere che gli sviluppatori creino nuove versioni dell'applicazione per una specifica piattaforma mobile. QlikView 11 offre funzionalità mobile complete per tablet su piattaforme Apple iOS, Android e BlackBerry.

QLIKVIEW 11 SFRUTTA APPIENO I TOUCH SCREEN DI PICCOLE DIMENSIONI

Gli utenti aziendali possono beneficiare di una maggiore semplicità d'uso accedendo a QlikView sul loro smartphone tramite browser HTML5. Sugli smartphone QlikView Server visualizza le applicazioni con un oggetto alla volta (ad es. tabella, grafico, elenco o mappa — vd. Figura 3). Gli oggetti da visualizzare possono essere selezionati da una visualizzazione affiancata. Per quanto riguarda i dispositivi di piccole dimensioni come l'iPhone e l'Android Phone, questa visualizzazione a singolo oggetto assicura un'esperienza utente più intuitiva senza che gli sviluppatori debbano ricreare le applicazioni.

Figura 3: Supporto basato su browser per smartphone in modo da sfruttare appieno i touch screen di piccole dimensioni



PIATTAFORMA APPLICATIVA PER L'ANALISI RAPIDA

Con la Business Discovery non esistono utenti *finali*. Ogni utente è infatti l'inizio di qualcosa, un nodo nella creazione di informazioni che non sono più altamente centralizzate e radiali. Se si utilizza una piattaforma di applicazioni analitiche gli utenti aziendali possono contribuire alla creazione di un'analisi, il tutto in tempi brevi e senza rivolgersi continuamente all'IT (vd. Figura 4).

QlikView 11 include funzionalità nuove e migliorate che soddisfano le esigenze dei professionisti IT e degli sviluppatori software di terzi, oltre che i requisiti degli utenti aziendali che vogliono creare da sé applicazioni analitiche. QlikView 11 offre anche miglioramenti in termini di estensibilità e sviluppo delle applicazioni.

Figura 4: Sviluppo interattivo e collaborativo delle applicazioni in QlikView



© 2011 QlikTech

ESTENDIBILITÀ

Con QlikView 11 per gli sviluppatori è più semplice estendere la piattaforma.

Estensioni dei documenti come modo per eseguire codici personalizzati

Con il client browser Ajax, gli utenti aziendali possono trarre vantaggio da un'esperienza ancora più semplice quando si lavora con dati provenienti da sistemi di analisi esterni. È infatti possibile interagire con i dati restituiti da altri sistemi analitici direttamente in QlikView, senza dover accedere a un sistema esterno in modalità disconnessa. Analogamente agli oggetti di estensione introdotti con QlikView 10, le estensioni dei documenti possono essere riutilizzate. Una volta create possono essere infatti usate nuovamente in più documenti QlikView.

Le estensioni dei documenti forniscono un modo per eseguire codici personalizzati e interagire con l'interfaccia API QlikView Ajax/JavaScript. Ad esempio, uno sviluppatore potrebbe voler tenere traccia dei modelli di utilizzo di un documento QlikView con un'estensione che si interfaccia con Google Analytics senza tuttavia creare un grafico di Google Analytics, eseguire un codice non associato a un oggetto specifico oppure personalizzare la barra degli strumenti o delle schede.

Modello degli oggetti di estensione di QlikView Workbench per accelerare lo sviluppo

Gli sviluppatori possono utilizzare QlikView Workbench per creare oggetti di estensione QlikView in Microsoft Visual Studio® in modo estremamente rapido e semplice. Il nuovo modello di progetto Visual Studio include tutti i file necessari per creare un oggetto di estensione QlikView funzionante e pubblicarlo su QlikView Server, inoltre include:

- Istruzioni su come personalizzare gli oggetti di estensione QlikView
- Interfaccia utente per creare un riquadro proprietà personalizzato per gli oggetti di estensione
- Funzioni per testare le estensioni in Visual Studio

MIGLIORE SVILUPPO DELLE APPLICAZIONI

QlikView 11 fornisce funzionalità nuove e migliorate in grado di rendere più semplice la creazione di applicazioni QlikView da parte di sviluppatori e utenti aziendali.

Integrazione del controllo della versione per uno sviluppo più semplice

Quando si gestiscono implementazioni QlikView estese, gli sviluppatori e gli amministratori possono migliorare l'efficienza in termini di sviluppo delle applicazioni tramite l'accesso e l'uso di un sistema di controllo sorgente centralizzato, come ad esempio Microsoft Team Foundation Server, direttamente da QlikView Desktop. Una nuova opzione nel menu File consente agli sviluppatori QlikView di collegare un documento QlikView a un sistema di controllo sorgente che tiene traccia delle modifiche ed esegue il rollback o il merge delle modifiche apportate da più sviluppatori. Ogni elemento del documento QlikView — dagli script alle proprietà, fino alle definizioni degli oggetti dell'interfaccia utente — viene archiviato in modo separato. È anche possibile tenere separatamente traccia delle modifiche.

Finestre di dialogo Ajax migliorate che semplificano la creazione di oggetti QlikView

Creare oggetti QlikView (ad es. tabelle, grafici ed elenchi) nel client browser Ajax è diventato più semplice che mai, soprattutto per gli utenti non tecnici. Gli sviluppatori e gli utenti aziendali di QlikView possono ora creare oggetti regolari o di estensione (condivisibili come oggetti di collaborazione) utilizzando finestre di dialogo, funzionalità drag-and-drop e gruppi di visualizzazione migliorati. In QlikView le voci di menu utilizzate più di frequente vengono presentate al livello più alto, seguite dalle altre annidate sotto.

Controllo granulare delle dimensioni dei grafici per una più semplice presentazione dei dati

Il controllo granulare delle dimensioni dei grafici consente agli sviluppatori di confrontare le dimensioni in un grafico, nonché di visualizzare i valori più bassi o alti, i primi valori, ecc. in un unico grafico. Nelle precedenti versioni di QlikView ciò richiedeva l'uso di macro e funzioni di aggregazione avanzate.

Miglioramenti nei metadati per una Business User Experience ottimale

Quando si creano o modificano applicazioni QlikView, gli sviluppatori possono annotare le dimensioni e le espressioni all'interno di ogni singolo grafico, spiegando così agli utenti aziendali il contenuto e il contesto degli elementi del grafico stesso. In un grafico, ad esempio, gli utenti possono visualizzare i commenti relativi alle dimensioni facendo passare il mouse sull'asse X e i commenti sulle espressioni facendo passare il mouse sull'asse Y. Questa nuova funzionalità va ad aggiungersi ai commenti e ai tag introdotti in QlikView 10.

Migliori opzioni di layout per creare con semplicità le applicazioni QlikView

QlikView 11 può contare su una serie di migliorie che consentono agli sviluppatori e agli utenti aziendali di creare le applicazioni QlikView con estrema facilità.

- **Oggetti contenitore migliorati per un uso ottimale delle schermate.** Gli oggetti contenitore offrono ai QlikView designer uno strumento per presentare più prospettive di un set di fatti in un singolo oggetto dall'ingombro ridotto. In QlikView 11 i designer possono ora creare interfacce utente QlikView più efficienti e intuitive posizionando più oggetti su una singola scheda riuniti in un'unica griglia. Gli utenti, invece, possono disporre di contesti di visualizzazione consolidati.
- **Abilitazione condizionale di dimensioni ed espressioni per migliorare la user experience.** Gli sviluppatori possono ora manipolare gli oggetti QlikView per fornire un contesto perfezionato basato sulle azioni, sulle selezioni e sui ruoli degli utenti oppure sulle condizioni dei dati sottostanti. Inoltre, possono specificare le condizioni di controllo in caso di utilizzo di una dimensione o di un'espressione su un grafico oppure di una tabella, basandosi su un criterio qualsiasi.

- **Ricerca dei contenuti QlikView più semplice grazie a una migliore navigazione tra schede.** A livello di client Ajax è stato migliorato il modo in cui gli utenti navigano da un foglio (scheda) all'altro all'interno di un documento QlikView. Gli utenti possono ora scorrere le schede alla ricerca del foglio di cui hanno bisogno oppure selezionare un foglio dal menu a discesa. Anche l'aggiunta di nuovi fogli è più semplice da eseguire.

PIATTAFORMA ENTERPRISE

Le piattaforme di Business Discovery non devono solo fornire vantaggi quali la disponibilità delle informazioni in qualsiasi luogo, la mobilità e l'esperienza collaborativa e sociale, ma anche soddisfare i requisiti IT per quanto riguarda la protezione dei dati sensibili tramite meccanismi di sicurezza, la gestione rapida di grandi volumi di dati e gli strumenti di gestione, che devono essere innovativi e al tempo stesso semplici da utilizzare. QlikView 11 include funzionalità nuove e migliorate volte ad aumentare le prestazioni delle implementazioni estese e consentire ai professionisti IT di gestirle e proteggerle con facilità.

MIGLIORAMENTO DELLE PERFORMANCE

QlikView 11 fornisce una serie di funzionalità nuove e migliorate per ottimizzare le prestazioni del sistema.

Publisher – Miglioramento delle prestazioni per dati più aggiornati

QlikView 11 offre importanti migliorie a QlikView Publisher, componente utilizzato per ricaricare i documenti QlikView e distribuire le applicazioni QlikView derivate. Sono state infatti migliorate in modo significativo le prestazioni di reload e loop di QlikView Publisher, nonché ridotte le operazioni. Rispetto alla versione precedente, QlikView 11 offre un miglioramento di circa il 40% delle performance di QlikView Publisher.

Miglioramenti in termini di bilanciamento del carico per ridurre la complessità e i costi

Grazie a un nuovo algoritmo di bilanciamento del carico nelle implementazioni che utilizzano QlikView Web Server, gli amministratori di QlikView possono gestire al meglio un cluster di QlikView Server. QlikView Web Server può ora indirizzare il traffico in più modi: casualmente oppure tramite l'uso della RAM e/o della CPU. Queste modalità interagiscono tra loro. L'ambiente può così essere configurato in modo che un'applicazione QlikView di grandi dimensioni non venga trasferita su un server che da un lato potrebbe avere spazio su disco, ma dall'altro essere sovraccarico, ad esempio, a livello di elaborazione.

Clustering più granulare per ottimizzare le risorse di elaborazione disponibili

Grazie a un clustering più granulare, gli amministratori di QlikView che gestiscono implementazioni con grandi volumi di dati possono ridurre la complessità e i costi ottimizzando le risorse a disposizione. Gli amministratori ora sanno quali nodi del cluster eseguono determinati documenti e possono ad esempio scegliere di assegnare documenti QlikView più grandi a server più estesi o migliorare l'utilizzo dell'hardware per carichi più leggeri.

SEMPLICITÀ DI GESTIONE

QlikView 11 offre una serie di miglioramenti che consentono agli amministratori di gestire un sistema con maggiore facilità.

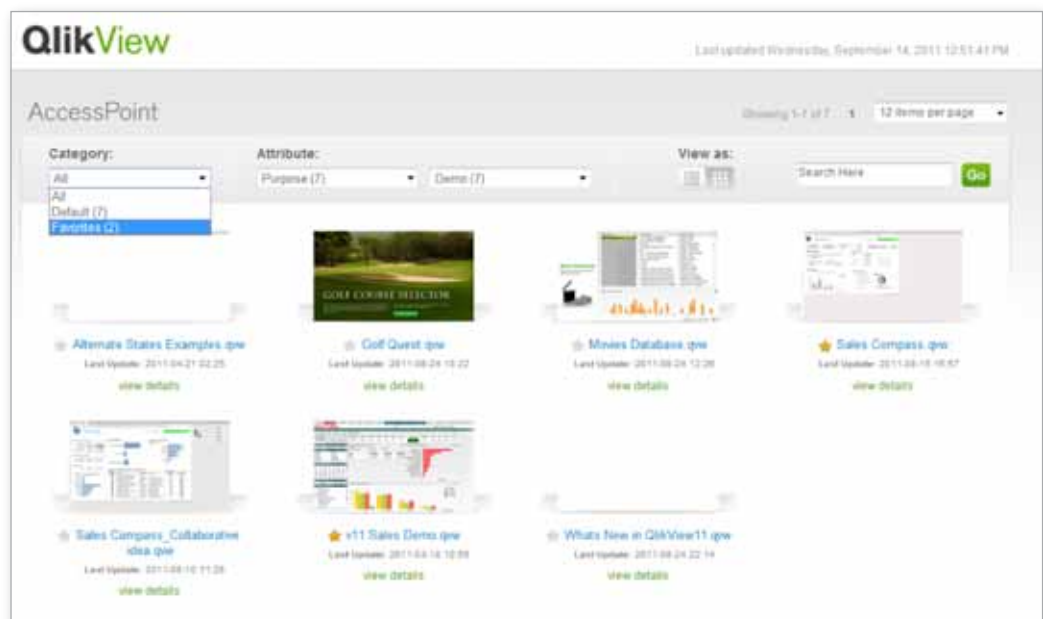
QlikView Management Console per risparmiare tempo

L'interfaccia della console di gestione unificata di QlikView 11 è stata testata per il funzionamento in modo da apportare miglioramenti a livello di velocità e semplicità d'uso. Le modifiche apportate riguardano aspetti quali la ricerca e il filtraggio delle attività, la cronologia delle operazioni eseguite all'interno della pagina di stato, i modelli di attività, le procedure di creazione guidata e le notifiche degli eventi (ad esempio quando un servizio non è disponibile).

AccessPoint - Riprogettazione del portale per un migliore supporto degli utenti aziendali da parte dell'IT

AccessPoint è il portale QlikView dove gli utenti possono accedere alle applicazioni QlikView per le quali dispongono dei diritti necessari. Con QlikView 11 AccessPoint fornisce un'esperienza più intuitiva e coinvolgente a tutti gli utenti che accedono alle applicazioni QlikView su QlikView Server (vd. Figura 5). Tra le funzionalità offerte — nuove e migliorate — vi sono una progettazione più rapida e moderna, l'assegnazione di caratteristiche/attributi ai documenti per agevolarne la ricerca e la gestione, la ricerca delle applicazioni *preferite*, una classificazione più semplice delle applicazioni in una vista dettagliata e l'aggiunta a un documento di descrizioni ricercabili.

Figura 5: AccessPoint, un portale intuitivo e user-friendly



© 2011 QlikTech

Miglioramenti all'API dei servizi di gestione QlikView per una maggiore automazione

Grazie ai miglioramenti apportati all'API dei servizi di gestione QlikView, gli amministratori possono aumentare il livello di automazione dell'ambiente QlikView. Questa API consente a sviluppatori e amministratori di interagire in modo programmatico con il servizio di gestione QlikView per personalizzare o automatizzare vari aspetti di QlikView Server e l'amministrazione di QlikView Publisher.

QlikView 11 include più di 50 nuove chiamate API per i servizi di gestione QlikView che supportano l'automazione in aree quali la gestione degli oggetti di collaborazione, la ricerca e la convalida del connettore dei servizi di directory e l'importazione di attività. Supporta inoltre la gestione in remoto, l'accesso ai file di registro, la configurazione delle licenze di QlikView Server e QlikView Publisher e la gestione degli accessi alle sezioni.

GESTIONE DELLA SICUREZZA

QlikView 11 fornisce anche funzionalità nuove e migliorate che consentono agli amministratori di proteggere con facilità l'ambiente QlikView.

Auditing a livello di documento per migliorare precisione e ridurre i rischi

La gestione del rischio e la conformità sono priorità assolute ogni volta che si parla di dati aziendali sensibili. Le nuove impostazioni opzionali della QlikView Management Console consentono agli amministratori di verificare in modo più efficiente le interazioni tra gli utenti, migliorando la precisione dei risultati quando si conducono audit sull'utilizzo tenendo traccia di quali utenti accedono a determinati documenti, anche retroattivamente. L'utilizzo di QlikView può essere monitorato non solo a livello di sistema, ma anche a livello di documento.

Download granulare e controllo delle esportazioni per una gestione più semplice

Gli amministratori di QlikView possono migliorare il controllo e la gestibilità nell'applicazione di privilegi per il download dei documenti e/o l'esportazione di dati. Ora è possibile assegnare privilegi sia a livello di documento che di utente.

GENERAZIONE DI QVD DI PUBLISHER PER GESTIRE E PROTEGGERE I DATI IN MODO SEMPLICE E CENTRALIZZATO

La gestione centralizzata dei dati non è mai stata così semplice. Oggi è infatti possibile gestire i dati creando livelli QVD (QlikView Data) da una postazione QlikView Publisher centralizzata sul lato server. Ora è possibile creare QVD senza la necessità di gestire un file QVW (QlikView) esclusivamente allo scopo di creare un QVD, che può essere creato tramite script. All'occorrenza gli amministratori di QlikView possono anche assegnare una protezione NTFS (New Technology File System) ai QVD utilizzando questo meccanismo.

Per ulteriori informazioni su QlikView 11, visitare il sito www.qlikview.com/it.